

Quick Reference/ Kurzanleitung

Scope of Supply/ Lieferumfang

- 1 pcs./ Stück packaging/ Verpackung
- 1 pcs./ Stück quick reference/ Kurzanleitung
- 1 pcs./ Stück Software CD
- 1 pcs./ Stück profibus-interface cable preassembled/
Profibus-Interface-Kabel vormontiert
- 1 pcs./ Stück cable gland M12x1,5/ Kabelverschraubung M12x1,5
- 1 pcs./ Stück Profibus-DPv1-interface / Profibus-DPv1-Interface
- 2 pcs./ Stück screw M3x5/ Schraube M3x5

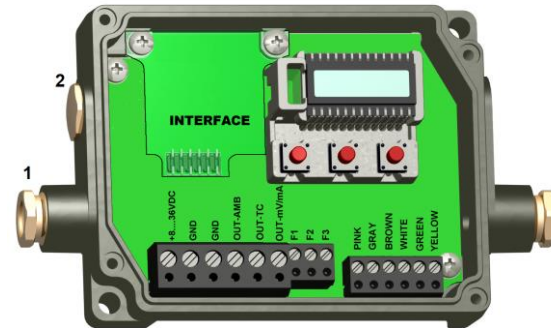


Fig./ Abb. 1: Installation of the Profibus-DPv1-interface/
Einbau des Profibus-DPv1-Interface

- Please take the Profibus-DPv1-interface out from the packaging and install the M12-electronic box onto the lower left (1) and the cable connection onto the upper left (2) position of the CT-box. Plug the Profibus-DPv1-interface into the place provided, which is located beside the display (Fig. 1). In the correct position the holes of the Profibus-DPv1-interface match with the thread holes of the CT box. Now press the Profibus-DPv1-interface down to connect it with the CT.
- Use both M3x5 screws for fixing the interface. Plug the preassembled Profibus-DPv1-interface cable with the terminal block into the male connector of the Profibus-DPv1-interface. In case you want to use the delivered cable gland M12x1,5 for the Profibus cable, the terminal block has to be disassembled/ assembled.
- Make sure the wiring is correct (Table 1).

NOTE: For industrial installations it is recommended to connect the shield of the Profibus-cable with the electronics housing (inside the cable gland).

The CT always needs an external power supply for operation.

- Entnehmen Sie das Profibus-DPv1-Interface der Verpackung und montieren Sie die M12-Gerätebuchse an der linken unteren (1) und die Kabelverschraubung an der linken oberen (2) Position der CT-Box. Stecken Sie das Profibus-DPv1-Interface in die dafür vorgesehene Aufnahme im CT, welche sich neben der Anzeige befindet (Abb. 1). Die richtige Lage ist erreicht, wenn die Schraubenlöcher des Profibus-DPv1-Interface mit denen des CT übereinstimmen. Drücken Sie das Interface nun nach unten, um die Kontaktierung zu erreichen.
- Befestigen Sie das Profibus-DPv1-Interface bitte mittels der beiden mitgelieferten Schrauben M3x5 im Elektronikbox-Gehäuse. Stecken Sie das Profibus-DPv1-Interface-Kabel mit der vormontierten Schraubklemme auf die Steckerleiste des Profibus-DPv1-Interface. Falls Sie das vormontierte Profibus-DPv1-Interface-Kabel durch die mitgelieferte Verschraubung führen wollen, so demontieren/ montieren Sie bitte die Schraubklemme.
- Bitte beachten Sie die richtige Anschlussbelegung (Tabelle 1).

HINWEIS: Für industrielle Installationen wird empfohlen, den Schirm des Profibus-Kabels mit dem Elektronikbox-Gehäuse zu verbinden (innerhalb der Kabelverschraubung).

Der CT benötigt in jedem Fall eine externe Betriebsspannungsversorgung.

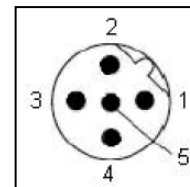


Fig./ Abb. 2: Pinout/ Pinbelegung

EG-Konformitätserklärung / EU Declaration



Das Produkt entspricht den Anforderungen der EMV-Richtlinie **2014/30/EU** und der allgemeinen Produktsicherheitsrichtlinie **2001/95/EG**. / The product meets the provisions of the EMC Directive **2014/30/EU** and the General Product Safety Directive **2001/95/EC**.

EMV Anforderungen / EMC General Requirements:
EN 61326-1:2013 (Grundlegende Prüfanforderungen / Basic requirements)
EN 61326-2-3:2013

Gerätesicherheit von Messgeräten / Safety of measurement devices:
EN 61010-1:2010

Dieses Produkt erfüllt die Vorschriften der Richtlinie **2015/863/EU** (RoHS) des Europäischen Parlaments und des Rates vom 4. Juni 2015 zur Beschränkung der Verwendung bestimmter gefährlicher Stoffe in Elektro- und Elektronikgeräten. This product is in conformity with Directive **2015/863/EU** (RoHS) of the European Parliament and of the Council of 4 June 2015 on the restriction of the use of certain hazardous substances in electrical and electronic equipment.

Wire color/ Leitungsfarbe M12	Profibus- Board	Meaning/ Bedeutung
1 Green/ Grün	A	Data Minus
2 Brown/ Braun	VCC (5V)	VP
3 Red/ Rot	B	Data Plus
4 Blue/ Blau	GND	DGND
5 Gray/ Grau	-	-

Table/ Tabelle 1: Correct wiring/ Anschlussbelegung M12-Stecker/ M12 connector